

Blankenbergestraat 18

Amsterdam



Blankenbergestraat 18

Woonoppervlakte	ca. 140 m ² i
Perceeloppervlakte	ca. 214 m ²
Inhoud	ca. 583 m ³
Bouwjaar	1995
Energielabel	A

Vraagprijs
€ 1.000.000
K.K.



Blankenbergestraat 18

Amsterdam



Beste belangstellende,

Dank je wel voor je interesse in **Blankenbergestraat 18** in Amsterdam.

In deze brochure presenteren wij je graag deze onder unieke architectuur gebouwde watervilla.

Heb je vragen of ben je geïnteresseerd in een bezichtiging?
Neem gerust vrijblijvend contact met ons op

Met Hartelijke groeten,

Miranda



Vlindermolen Makelaardij

Watermaalpad 1
1066 WX Amsterdam

020 774 14 94 / 06 513 52 985
info@vlindermolen.nl
vlindermolen.nl



Omschrijving

ONDER ARCHITECTUUR VAN SJOERD SOETERS GEBOUWDE HALFVRIJSTAANDE WATERVILLA MET VRIJ UITZICHT, 15 ZONNEPANELEN, ENERGIELABEL A EN PARKEREN OP EIGEN TERREIN

Soms kom je een woning tegen die niet alleen ruimte biedt, maar ook inspireert. Waar het uitzicht nooit verveelt en het licht gedurende de dag telkens een andere sfeer creëert. Dit is zo'n plek.

Aan de rand van Nieuw-Sloten, direct aan het water en met vrij zicht over natuurgebied De Vrije Geer, ligt deze bijzondere watervilla uit 1995. Een huis dat zich onderscheidt door zijn architectuur, zijn ligging en vooral door de manier waarop binnen en buiten naadloos in elkaar overlopen.

De hand van architect Sjoerd Soeters is hier duidelijk zichtbaar: geen standaard indeling, maar een speels samenspel van niveaus, zichtlijnen en grote raampartijen. Het resultaat is een woning die leeft, waarin elke ruimte een eigen karakter heeft en tegelijkertijd onderdeel is van één geheel.

Ligging

Nieuw-Sloten staat bekend om zijn ruimte en groen, en deze woning ligt op één van de mooiste plekken aan de rand van de wijk. Vlakbij het charmante Sloten, met alle voorzieningen binnen handbereik: winkels, scholen, sportfaciliteiten en recreatiegebieden.

Binnen enkele minuten bereik je de uitvalswegen (A4, A9, A10), terwijl tram en bus zorgen voor snelle verbindingen richting de stad, Schiphol en Station Sloterdijk.

Wonen met uitzicht

De woonkamer vormt het hart van het huis. Hoog, licht en open, met ramen die het landschap als het ware naar binnen halen. Hier kijk je uit over water en groen – een uitzicht dat met de seizoenen mee verandert.

De unieke indeling zorgt voor een natuurlijke dynamiek in de ruimte. Een paar treden maken al het verschil: van zitgedeelte naar terras, van binnen naar buiten.

Met vier volwaardige kamers, twee badkamers en een multifunctioneel souterrain biedt deze woning opvallend veel ruimte.

Daarnaast beschikt de woning over een aparte tweede ingang naar de vierde kamer, waardoor deze uitermate geschikt is voor werken aan huis of het realiseren van een praktijkruimte, met behoud van privacy voor zowel wonen als werken.

Het souterrain biedt bovendien mogelijkheden voor het realiseren van een extra woonlaag, hobbyruimte of sportruimte.

Omschrijving

Buitenleven aan het water

De tuin ligt direct aan het water en biedt meerdere plekken om te zitten. Het terras en de tuin zijn op het westen gelegen, waardoor je hier tot in de avond van de zon geniet. Privacy en vrijheid gaan hier hand in hand.

In de zomer kijk je uit over groen en weilanden, in de winter, als het meezit, stap je zo het ijs op.

Duurzaam en praktisch

De woning is volledig geïsoleerd, beschikt over energielabel A en is voorzien van 15 zonnepanelen, wat zorgt voor een energiezuinige basis.

Parkeren doe je op eigen terrein, direct naast de woning.

Kenmerken

- Bouwjaar 1995
- Ca. 140 m² woonoppervlakte (inclusief inpandige berging)
- Perceel ca. 214 m²
- Energielabel A
- 15 zonnepanelen
- 4 kamers + multifunctioneel souterrain
- 2 badkamers
- Unieke indeling
- Direct aan het water gelegen
- Vrij uitzicht over natuurgebied
- Tuin en terras op het westen
- Parkeren op eigen terrein
- Erfpacht afgekocht tot oktober 2043 en overstap naar eeuwigdurende erfpacht gemaakt tegen gunstige condities.

Tot slot

Dit is geen woning die je op papier kunt ervaren. De ruimte, het licht en vooral het uitzicht moet je voelen.

Description

SEMI-DETACHED WATER VILLA DESIGNED BY SJOERD SOETERS WITH UNOBSTRUCTED VIEWS, 15 SOLAR PANELS, ENERGY LABEL A AND PRIVATE PARKING

Sometimes you come across a home that not only offers space, but also inspires. Where the view never gets boring and the light creates a different atmosphere throughout the day. This is such a place.

On the edge of Nieuw-Sloten, directly by the water and with unobstructed views over the De Vrije Geer nature reserve, lies this distinctive water villa from 1995. A house that stands out for its architecture, its location, and above all for the seamless way indoor and outdoor spaces flow into each other.

The signature of architect Sjoerd Soeters is clearly visible here: not a standard layout, but a playful interplay of levels, sightlines and large windows. The result is a home that feels alive, where every space has its own character while still being part of a cohesive whole.

Location

Nieuw-Sloten is known for its spacious and green character, and this home is situated in one of the most beautiful spots on the edge of the neighborhood. Close to the charming village of Sloten, with all amenities within easy reach: shops, schools, sports facilities and recreational areas.

Within minutes you can access major roads (A4, A9, A10), while tram and bus connections provide quick access to the city, Schiphol and Sloterdijk.

Living with a view

The living room forms the heart of the house. High, bright and open, with windows that seem to bring the landscape indoors. Here you look out over water and greenery – a view that changes with the seasons.

The unique layout creates a natural dynamic within the space. Just a few steps make all the difference: from seating area to terrace, from inside to outside.

With four full-sized rooms, two bathrooms and a multifunctional basement level, this home offers an impressive amount of space. In addition, the property features a separate second entrance to the fourth room, making it ideally suited for working from home or creating a practice space, while maintaining privacy for both living and working.

The basement also offers possibilities for an additional living level, hobby room or gym.

Description

Outdoor living by the water

The garden is directly on the water and offers multiple seating areas. The terrace and garden face west, allowing you to enjoy the sun well into the evening. Privacy and freedom go hand in hand here.

In summer, you overlook greenery and meadows; in winter, if conditions allow, you can step straight onto the ice.

Sustainable and practical

The home is fully insulated, has energy label A and is equipped with 15 solar panels, providing an energy-efficient foundation. Parking is available on private property, directly next to the house.

Features

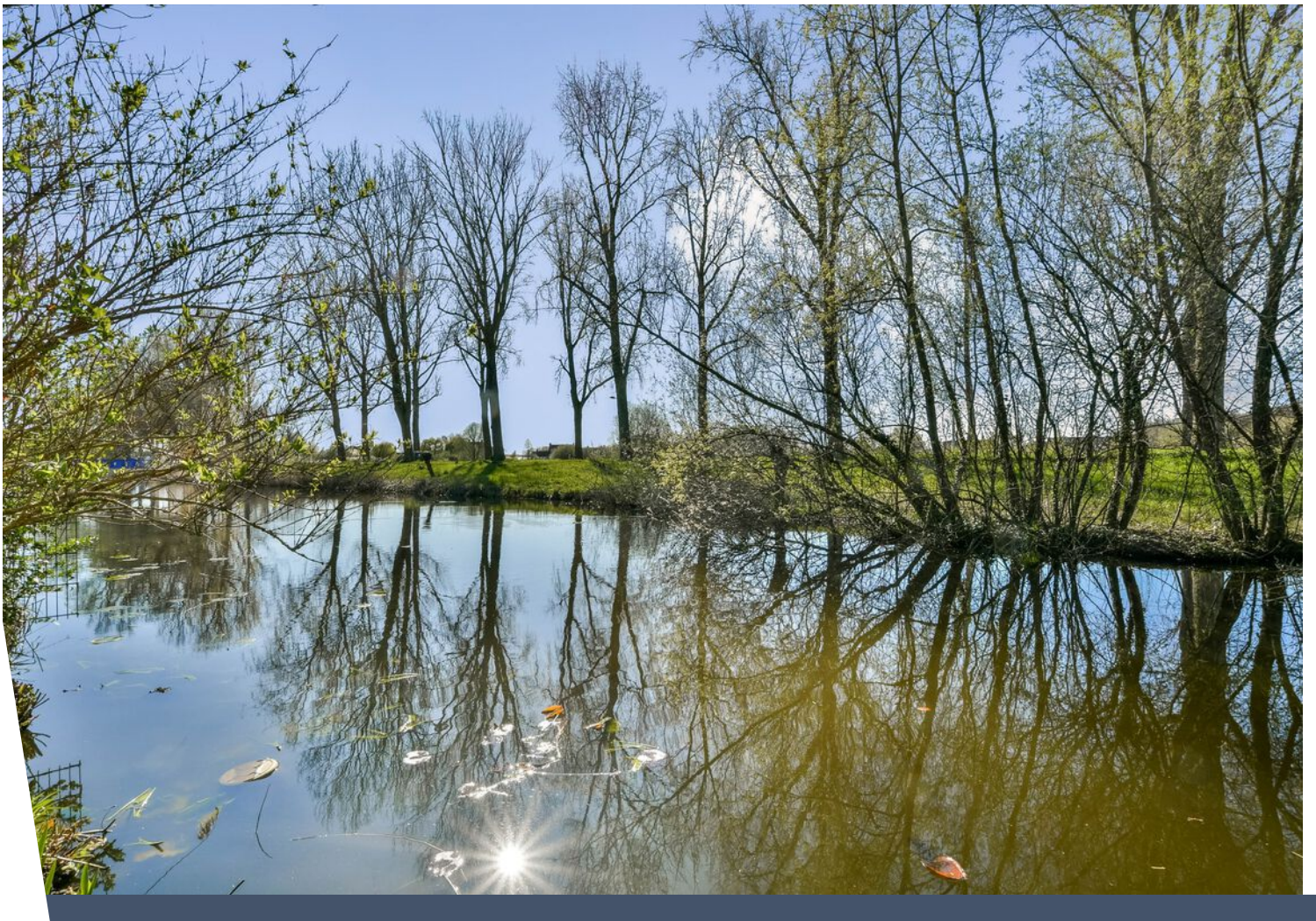
- Built in 1995
- Approx. 140 m² living area (including indoor storage room)
- Plot approx. 214 m²
- Energy label A
- 15 solar panels
- 4 rooms + multifunctional basement
- 2 bathrooms
- Unique layout
- Directly on the water
- Unobstructed views over nature reserve
- West-facing garden and terrace
- Private parking
- Ground lease paid off until October 2043, with the transition to perpetual leasehold already completed under favorable conditions.

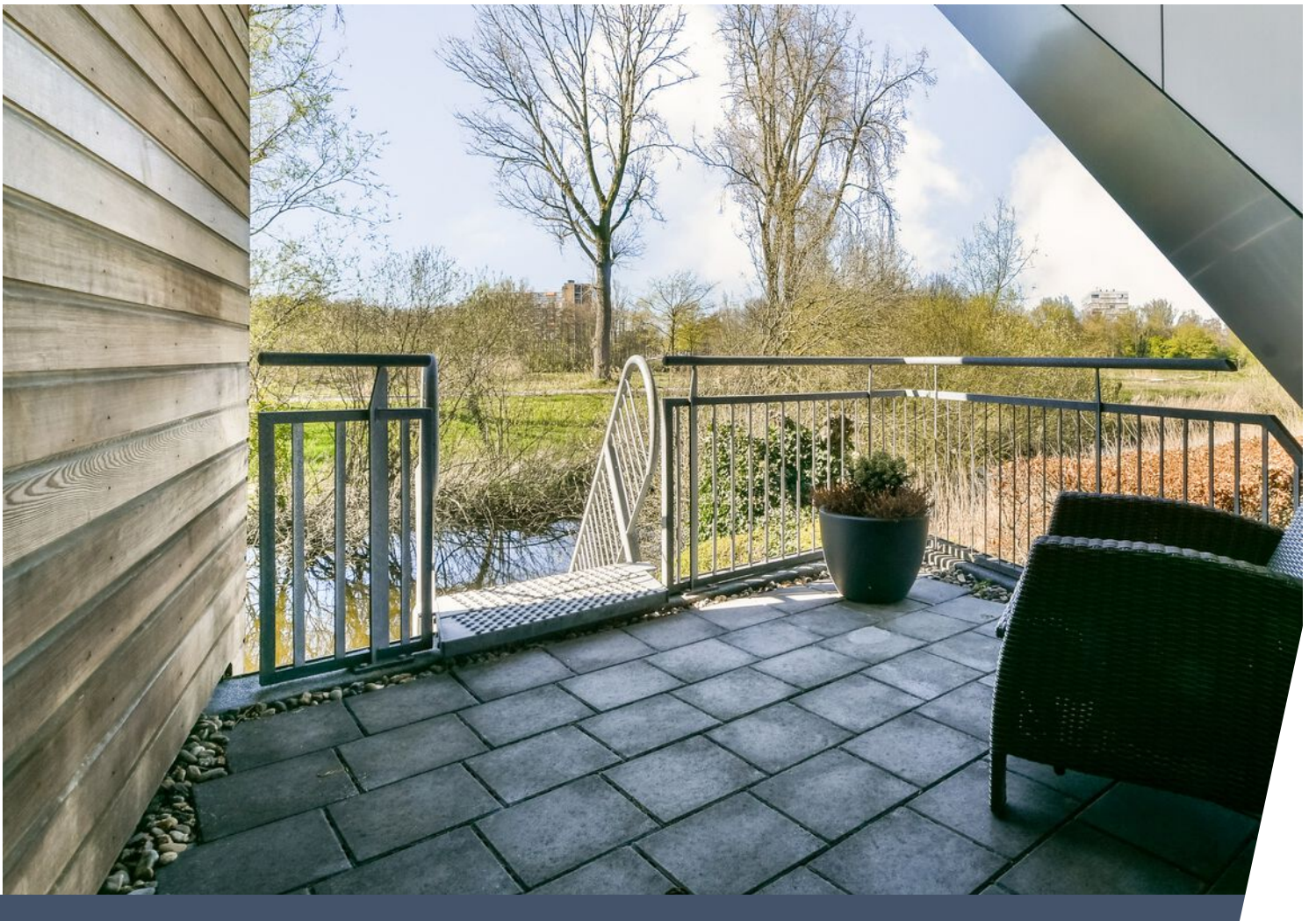
Finally

This is not a home you can fully appreciate on paper. The space, the light, and above all the view must be experienced.















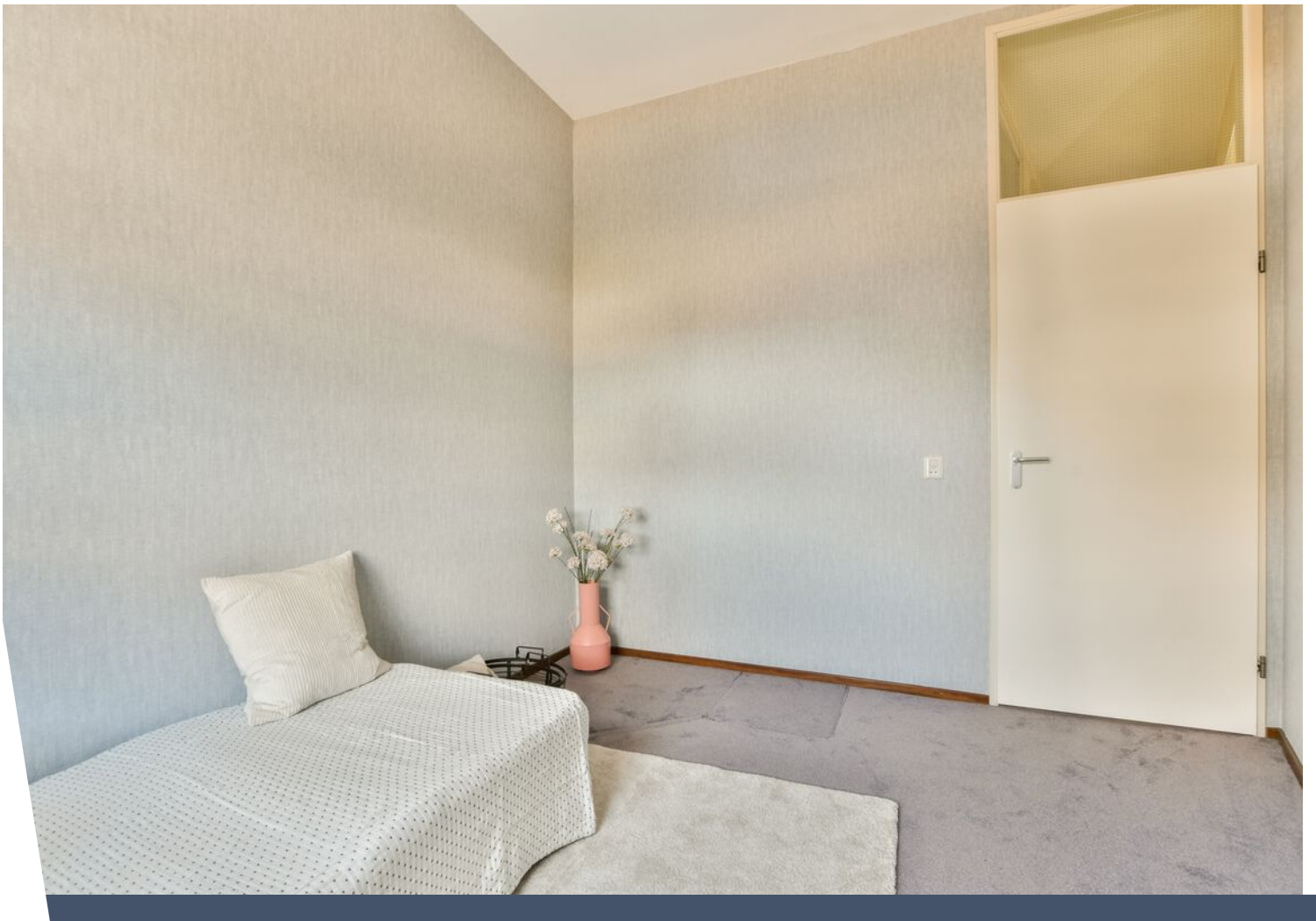






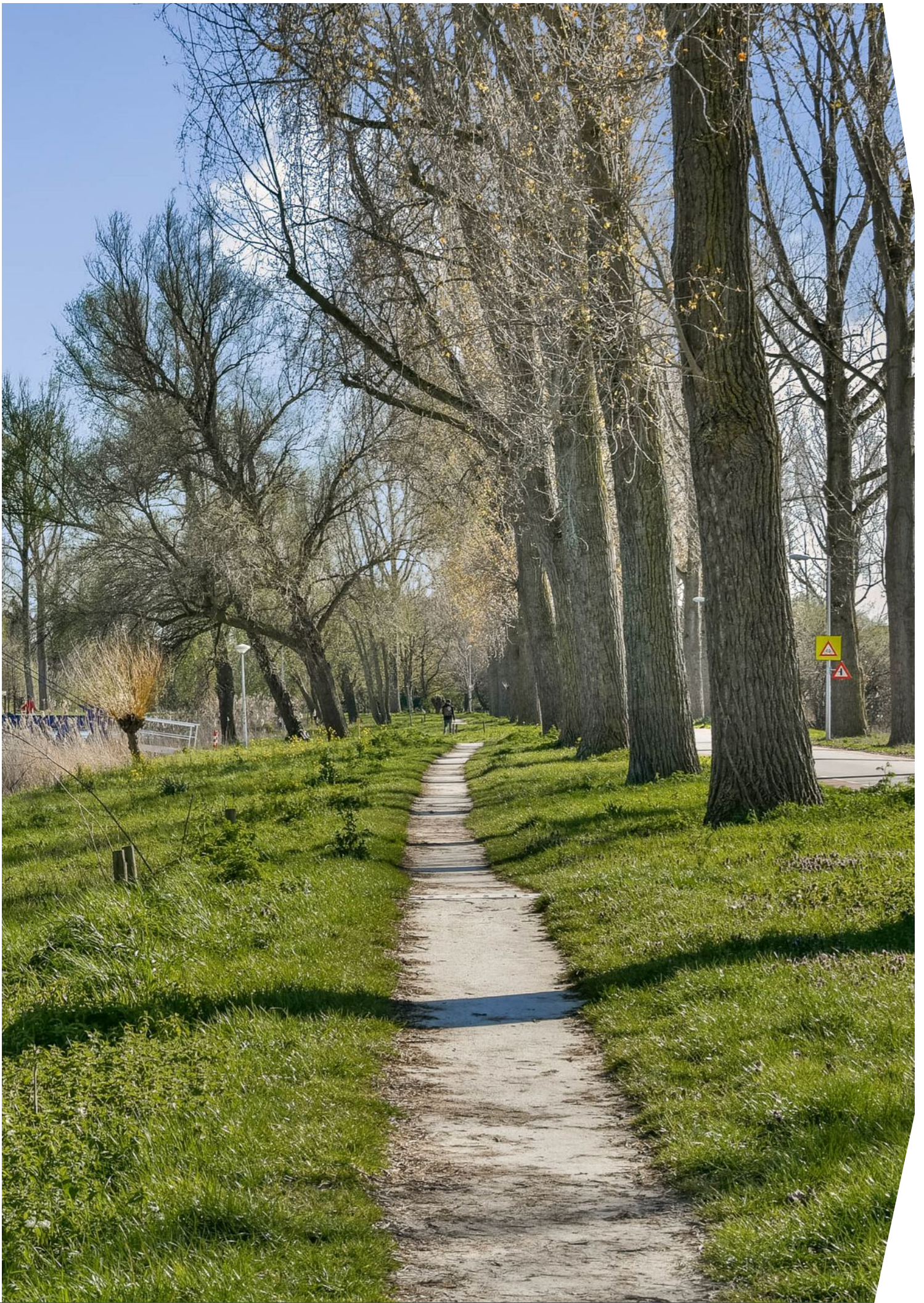








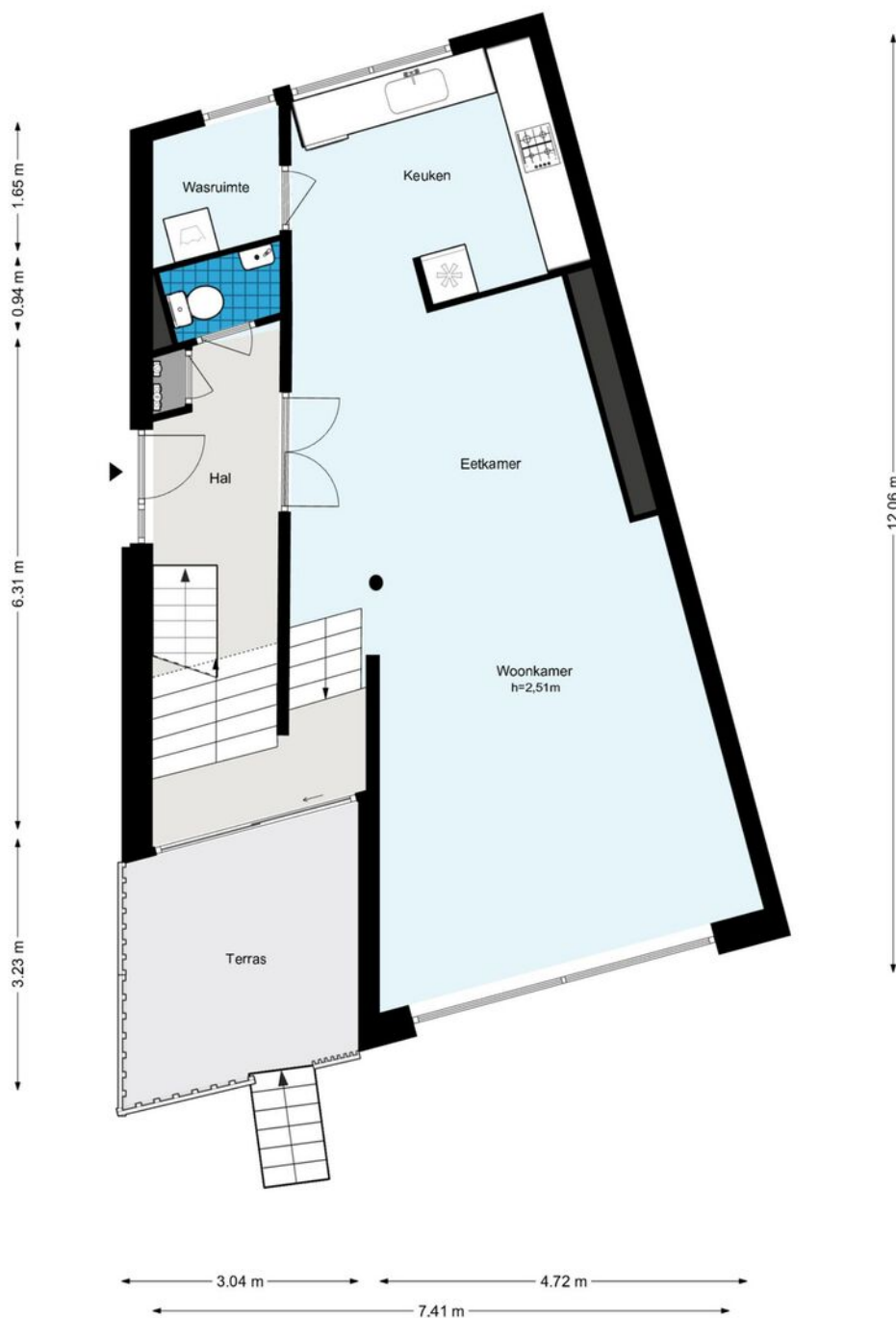




Plattegrond

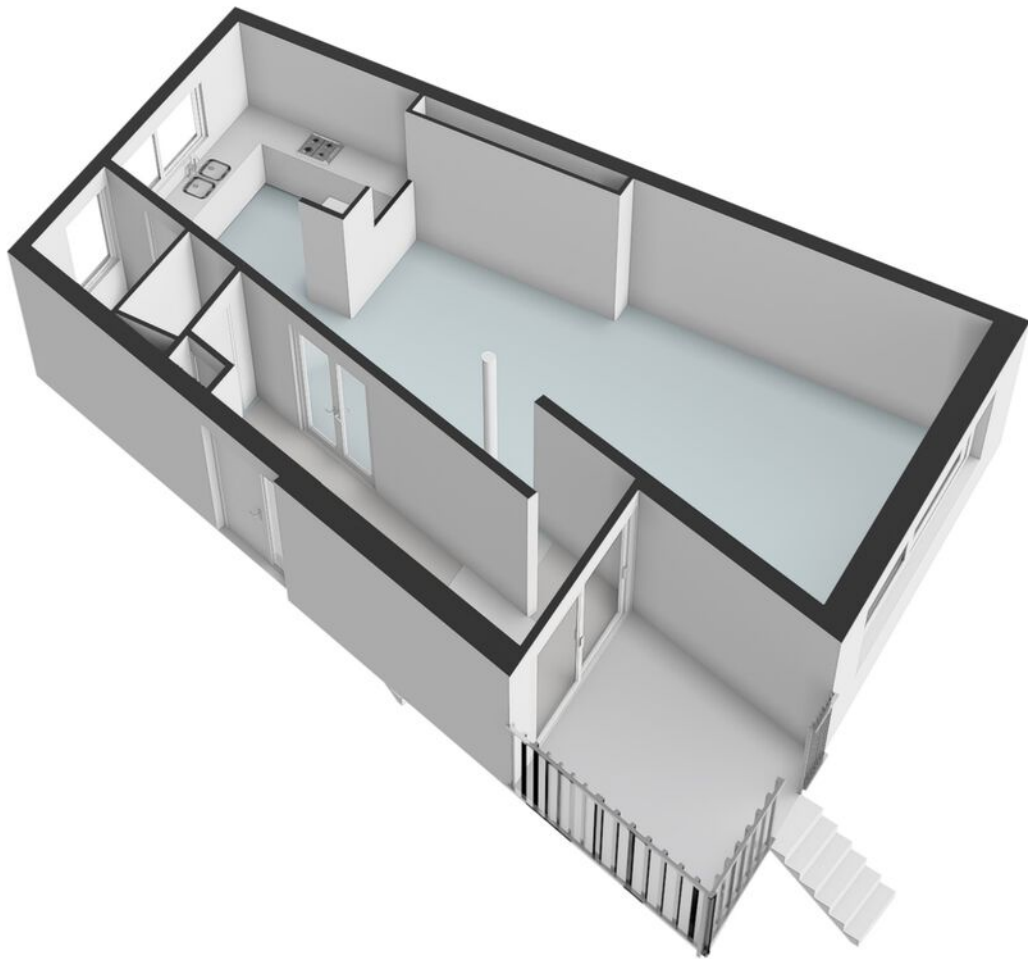
Blankenbergestraat 18 - Amsterdam
Begane grond

5.53 m
1.62 m 3.66 m



De plattegronden zijn geproduceerd voor promotionele doeleinden en ter indicatie.
Aan de plattegronden kunnen geen rechten worden ontleend.
© www.woningmedia.nl

Plattegrond

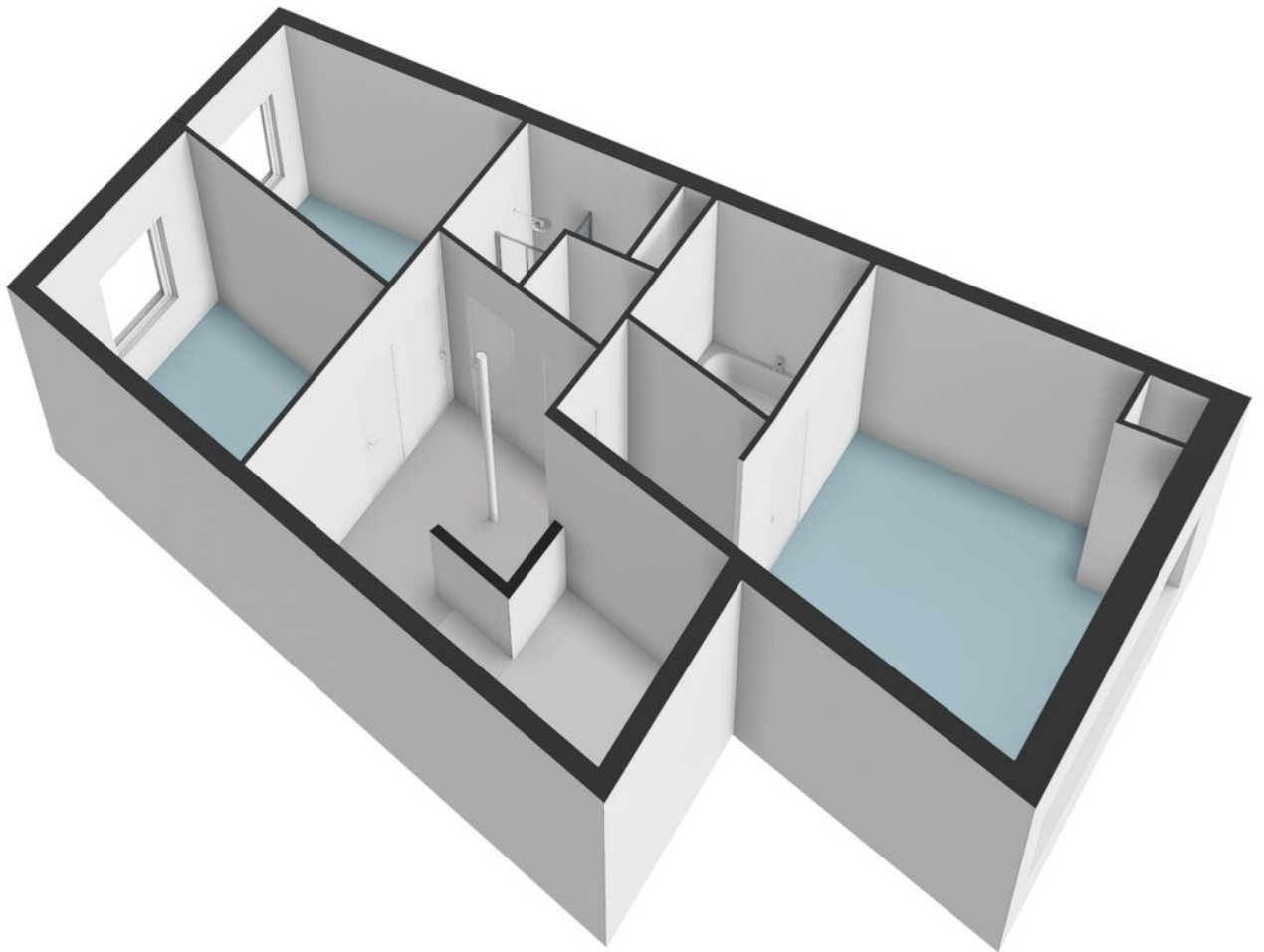


Plattegrond

Blankenbergstraat 18 - Amsterdam
Eerste verdieping

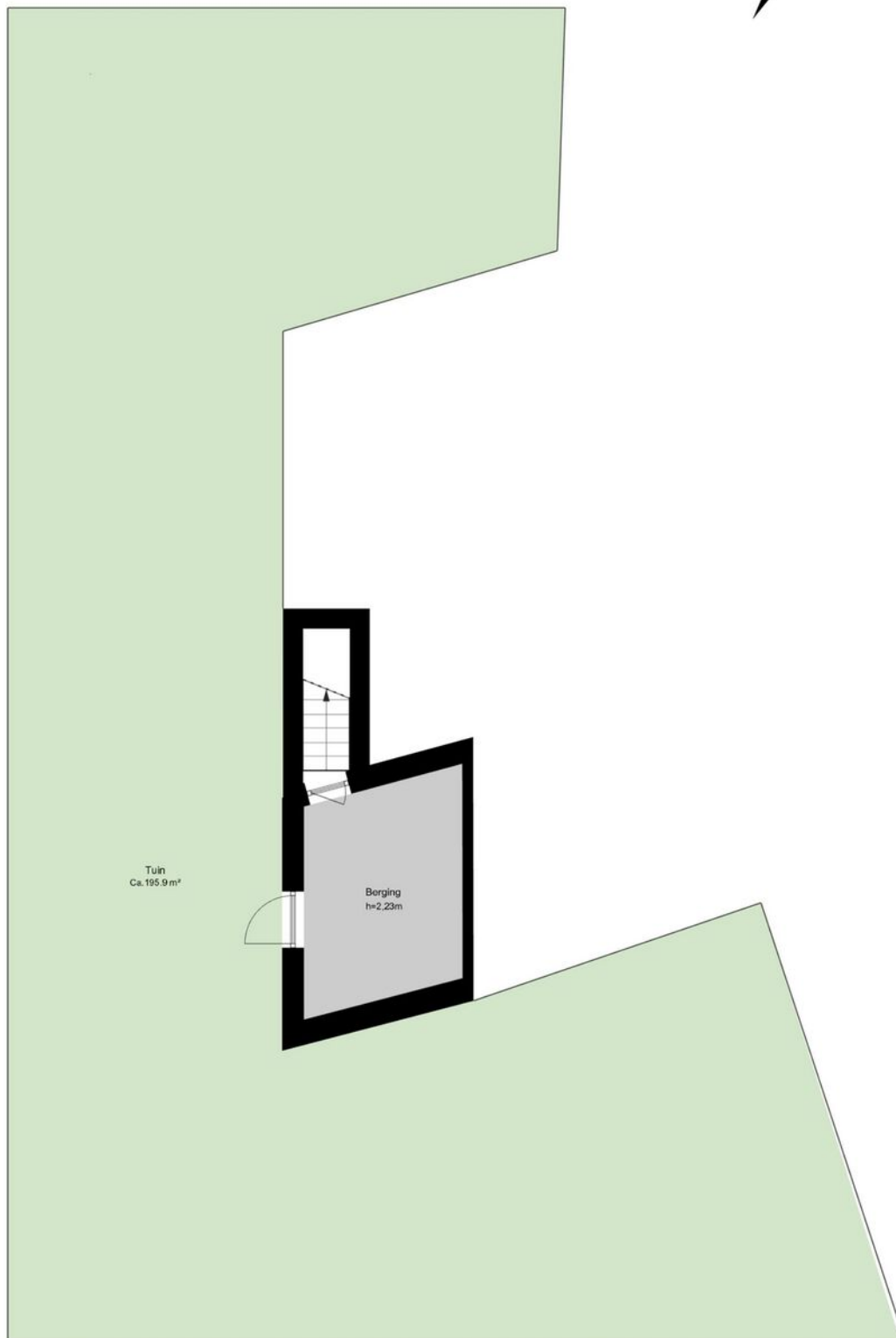


Plattegrond

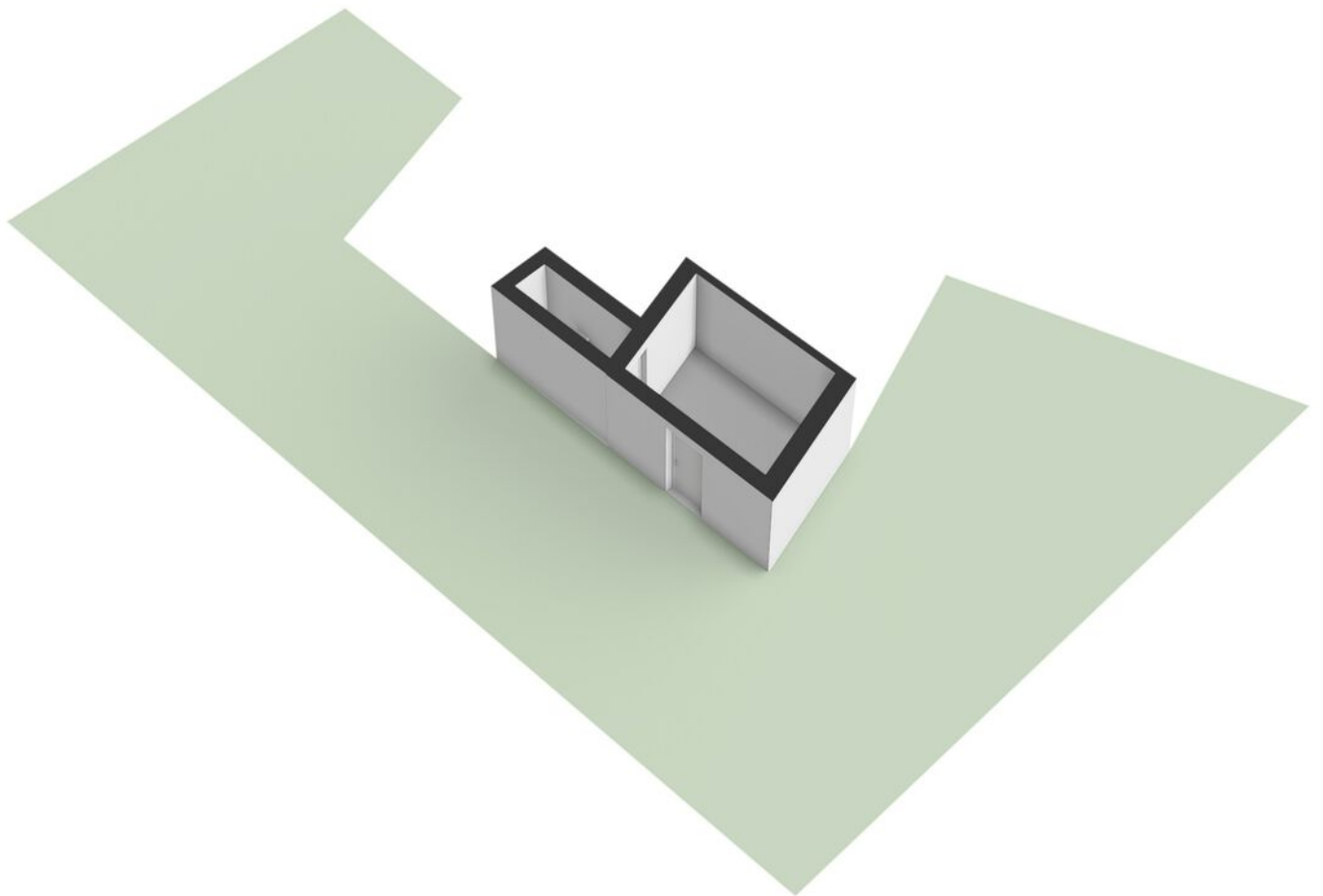


Plattegrond

Blankenbergstraat 18 - Amsterdam
Perceeltekening

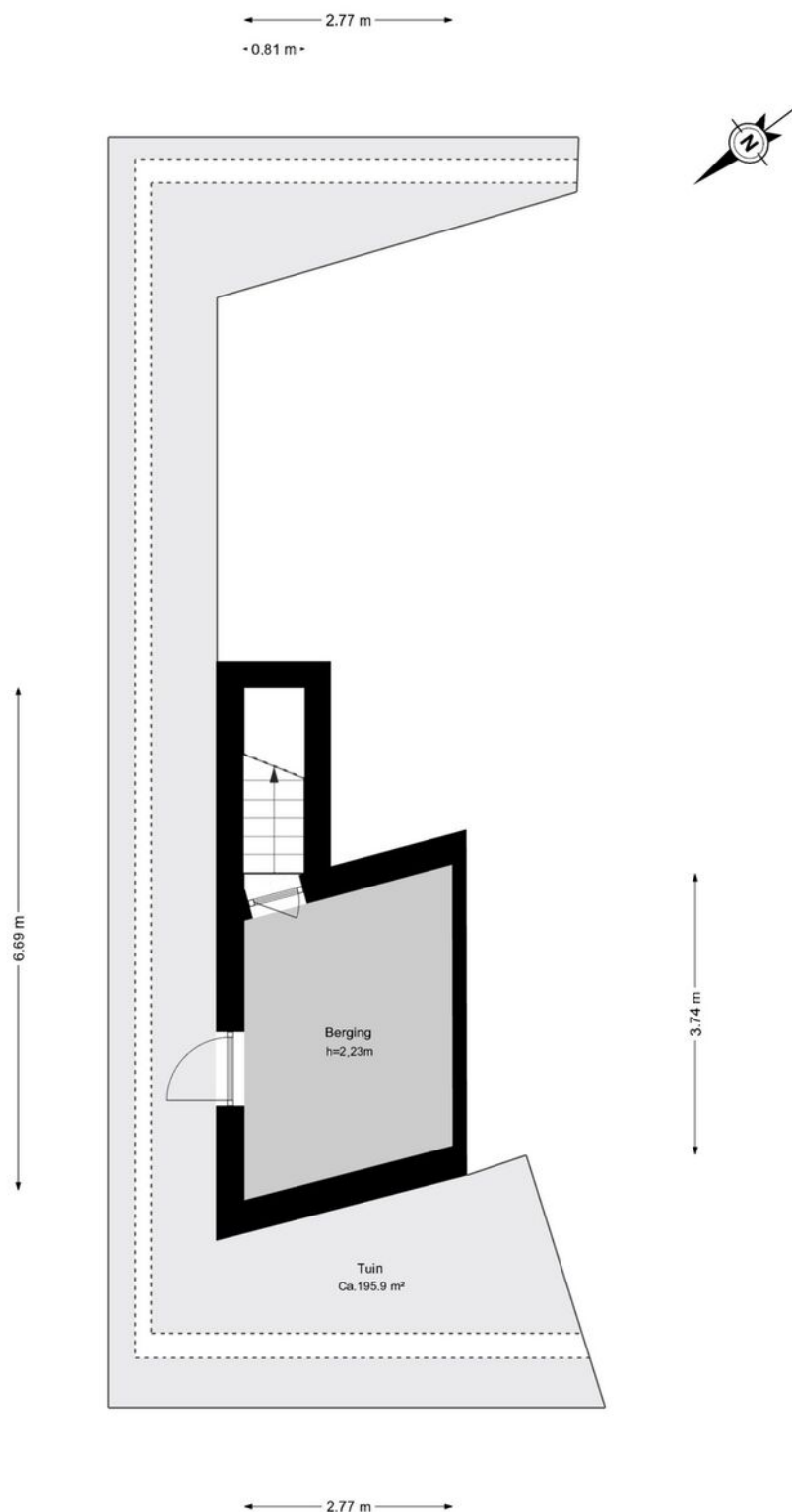


Plattegrond

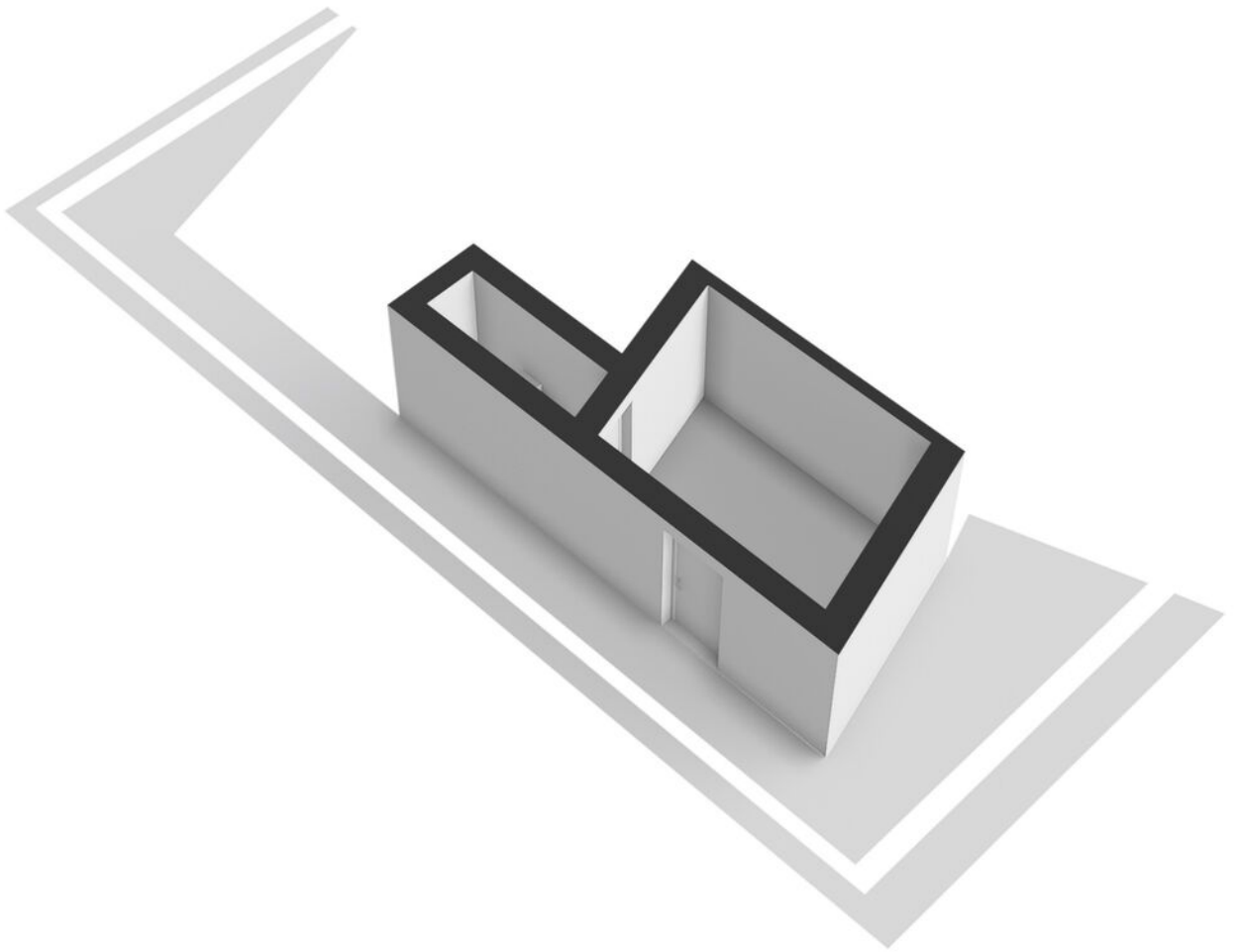


Plattegrond

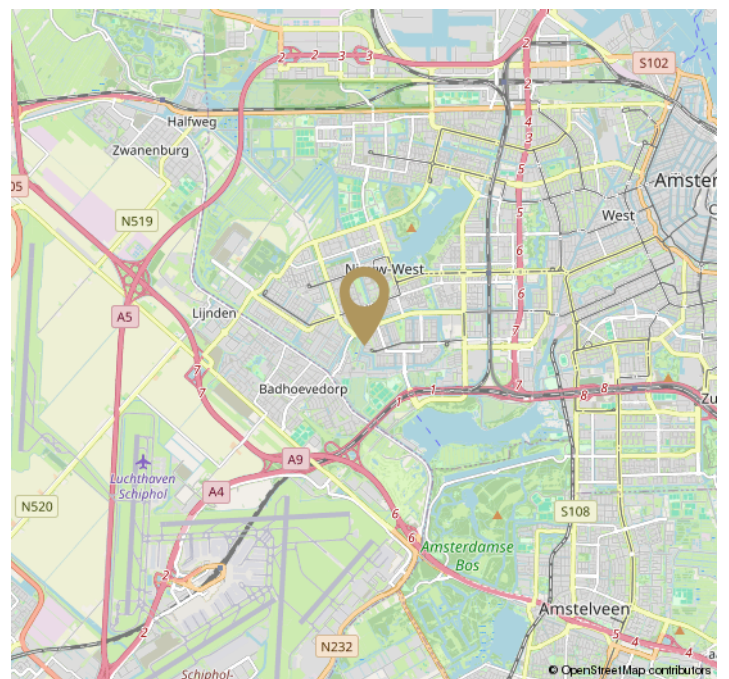
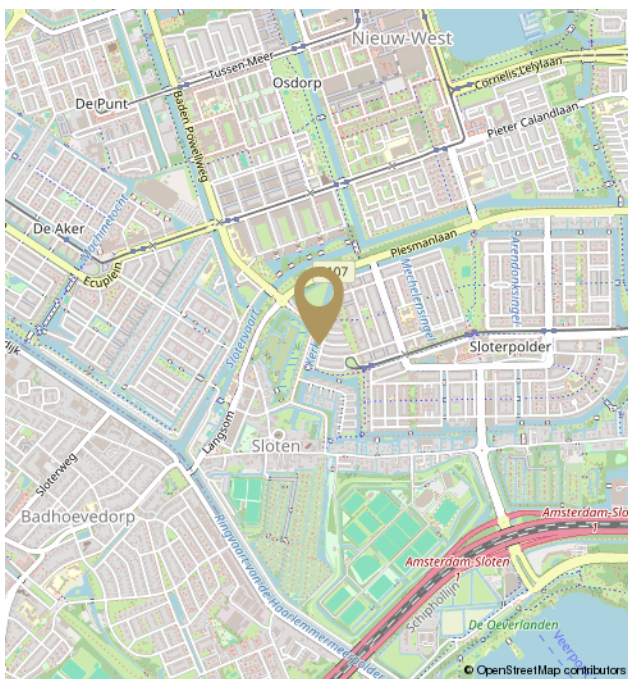
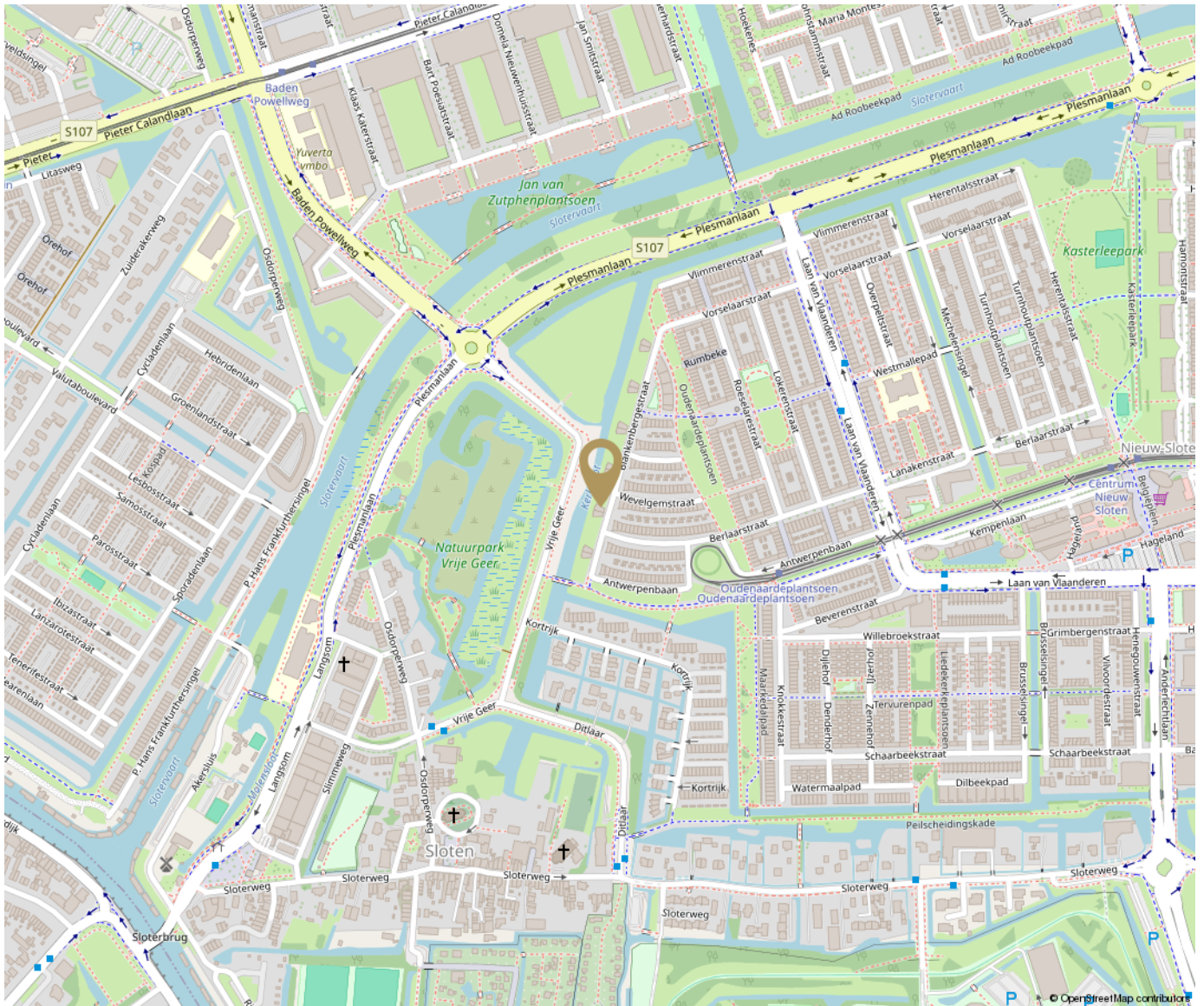
Blankenbergstraat 18 - Amsterdam Souterrain



Plattegrond



Locatie op de kaart



Disclaimer

De informatie is door ons met de grootste zorg samengesteld. Alle verstrekte informatie moet beschouwd worden als een uitnodiging tot het doen van een bod of om in onderhandeling te treden. Onzerzijds wordt echter geen enkele aansprakelijkheid aanvaard voor enige onvolledigheid, onjuistheid of anderszins, dan wel de gevolgen daarvan. Alle opgegeven maten en oppervlakten zijn indicatief.

The information provided has been compiled with the utmost care. All information provided should be considered as an invitation to make an offer or to enter into negotiations. However, we do not accept any liability for any incompleteness, inaccuracy, or otherwise, or the consequence thereof. All dimensions and areas provided are indicative. Vlindermolen Makelaardij represents the interest of the seller. We recommend to bring your own purchasing agent.



Hier ben ik thuis
Vlindermolen
Makelaardij